

КСЕРОКОПИЯ
КСЕРОКОПИЯ

Қазақстан Республикасы Әділет министрлігінің «Жылжымайтын мүлік
орталығы» шаруашылық жүргізу құқығындағы РМҚ
«Оңтүстік Қазақстан облысы филиалының Түркістан бөлімшесі

ТЕХНИКАЛЫҚ ТҮГЕНДЕУ ІС ҚАҒАЗЫ №04-55695

Кадастрлық
Кадастровый 19:307:012:1610

Облысы
Область Оңтүстік Қазақстан

Қала, ауданы
Город, район Түркістан қ-сы,

Мекен-жайы
Адрес С Марайым көшесі, №118 Б.

16.11.2015 жс

КЕЛЕСІ БЕТКЕ ҚАРА
СМОТРИ НА ОБРОТЕ

КСЕРОКӨШІРМЕ
КСЕРОКОПИЯ

Қазақстан Республикасы Әділет министрлігінің «Жылжымайтын мүлік
орталығы» шаруашылық жүргізу құқығындағы РМК
«Оңтүстік Қазақстан облысы филиалының Түркістан бөлімшесі

ТЕХНИКАЛЫҚ ТҮГЕНДЕУ ІС ҚАҒАЗЫ №04-55695

Кадастрлық
Кадастровый 19:307:012:1610

Облысы
Область Оңтүстік Қазақстан

Қала, ауданы
Город, район Түркістан қ-сы,

Мекен-жайы
Адрес С Марайым көшесі, №118 Б.

16.11.2015 жж

КЕЛЕСІ БЕТКЕ ҚАРА
СМОТРИ НА ОБОРОТЕ



Тіркелетін жылжымайтын мүлік объектісіне
(көппәтерлі тұрғын үйлер, офистар, өндірістік, сауда объектілері және т.б.)
ТЕХНИКАЛЫҚ ПАСПОРТ (Н-2) / ТЕХНИЧЕСКИЙ ПАСПОРТ (Ф-2)
на регистрируемые объекты недвижимости
(многоквартирные жилые дома, офисы, промышленные, торговые объекты и т.п.)

Облысы	Оңтүстік Қазақстан облысы
Область	Южно-Казахстанская область
Ауданы	
Район	
Қала (кенті, елді мекені)	Түркістан қ.
Город (поселок, населенный пункт)	г. Туркестан
Қаладағы аудан	
Район в городе	
Мекен-жайы	С Марайым көш., 118Б уч.
Адрес	ул. С Марайым, уч. 118Б
Кадастрлық нөмір	
Кадастровый номер	19:307:012:1610:1/A
Түгендеу нөмір	
Инвентарный номер	04-55695
Мақсат арналуы(жоспар бойынша литер)	бала бақша(А)
Целевое назначение (литер по плану)	детский сад(А)
Кордың санаты	тұрғын емес
Категория фонда	нежилой

ЖАЛПЫ МӘЛІМЕТТЕР / ОБЩИЕ СВЕДЕНИЯ

Сериясы, жобаның түрі	A	8. Тұрғын емес үй-жайдың ауданы	445,8
Серия, тип проекта		Площадь нежилых пом-ий	
Қабат саны	2	9. Пәтер саны	1
Число этажей		Число квартир	
Құрылыс ауданы	1076	10. Үй-жайлар, бөлмелер саны	93
Площадь застройки		Число помещений, комнат	
Фимараттың ауқымы	6994	11. Қабырға материалы	Күйдірілген кірпішті жөненнй кирпич
Объем здания		Материал стен	
Жалпы алаңы	1520,6	12. Салынған жылы	2015
Общая площадь		Год постройки	
Балконның, лоджияның және т.б. алаңы		13. Табиғи тозу	
Площадь балкона, лоджии ж.б.		Физический износ	
Тұрғын ауданы	1074,8		
Жалпы ауданы			
Жалпы ауданы			

реестровый № заказ 002071614053

Паспорт
Паспорт составлен

16.11.2015

ж. жасалған
г.

Бөлімше басшысы _____ Жанабаев.Н.С.
Руководитель отделения (қолы / подпись)

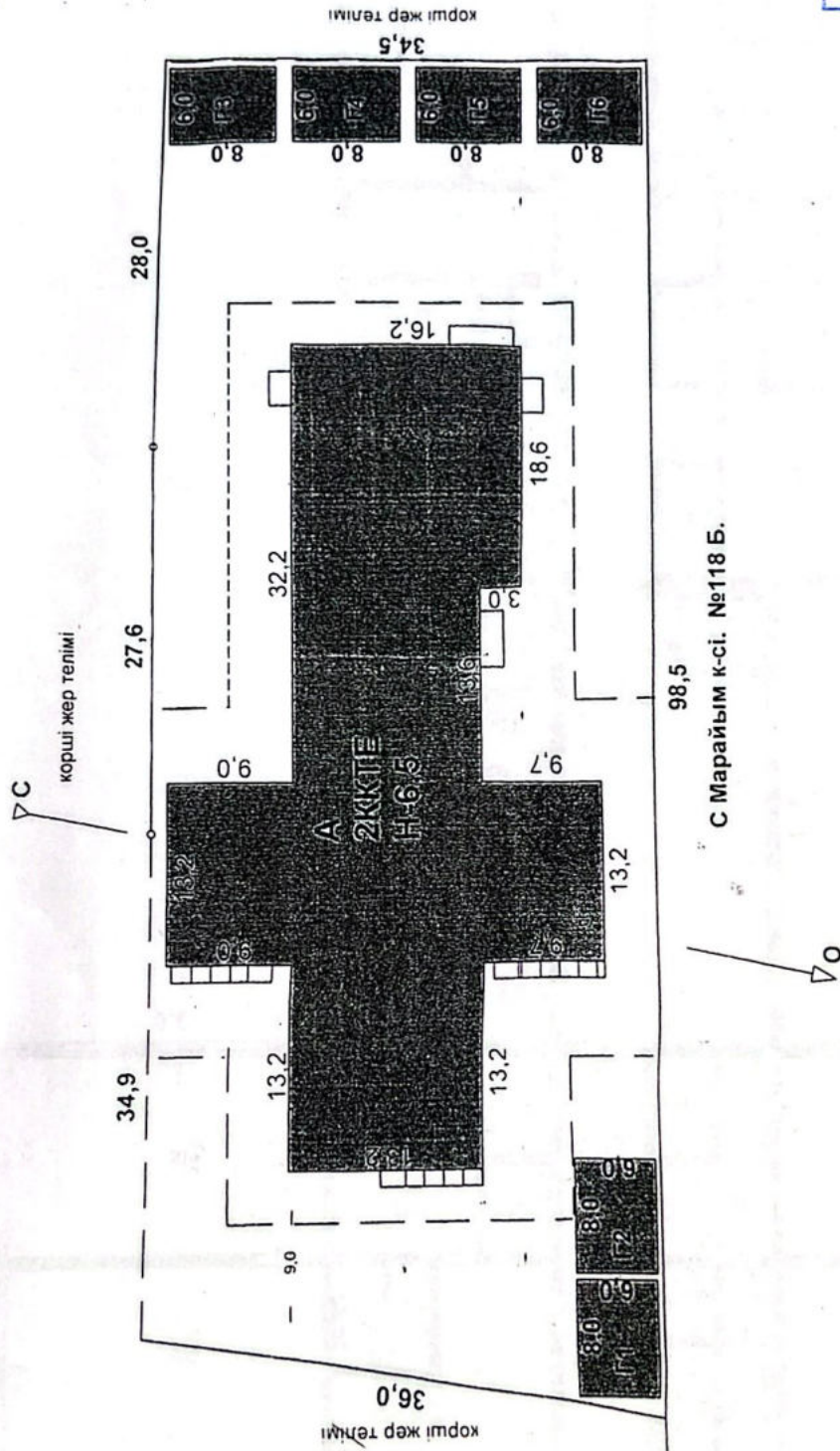


№	Түрғын пәтерлер саны / 01 Көпөлкім қалпыр саны / Түрғын бөлмелер саны / Көпөлкім жылдық 02 Жалпы аудан, м2 / Обшала 03 Түрғын аудан, м2 / Жилла 04 площадь, м2	Жеке пәтерлерде / В отдельных квартирах	Коридор типті жайларда / В помещениях	Жатакана-ларда / В общественных	Қонақ үйлерде / В гостиницах	Аудандардың жалпы санынан / Из общего числа площади					Бөлме саны бойынша пәтерлердің орналасуы / Распределение квартир по числу комнат								
						Мансардаларда / в мансардах	Жертөлелерде / в подвалах	Цокольды кабаттарда / в цокольных этажах	Барактарда / в бараках	1 бөлмелі / 1-комнатные	2 бөлмелі / 2-комнатные	3 бөлмелі / 3-комнатные	4 бөлмелі / 4-комнатные	5 бөлмелі / 5-комнатные					

ТҮРҒЫН ЕМЕС ЖАЙЛАР / НЕЖИЛДЫЕ ПОМЕЩЕНИЯ

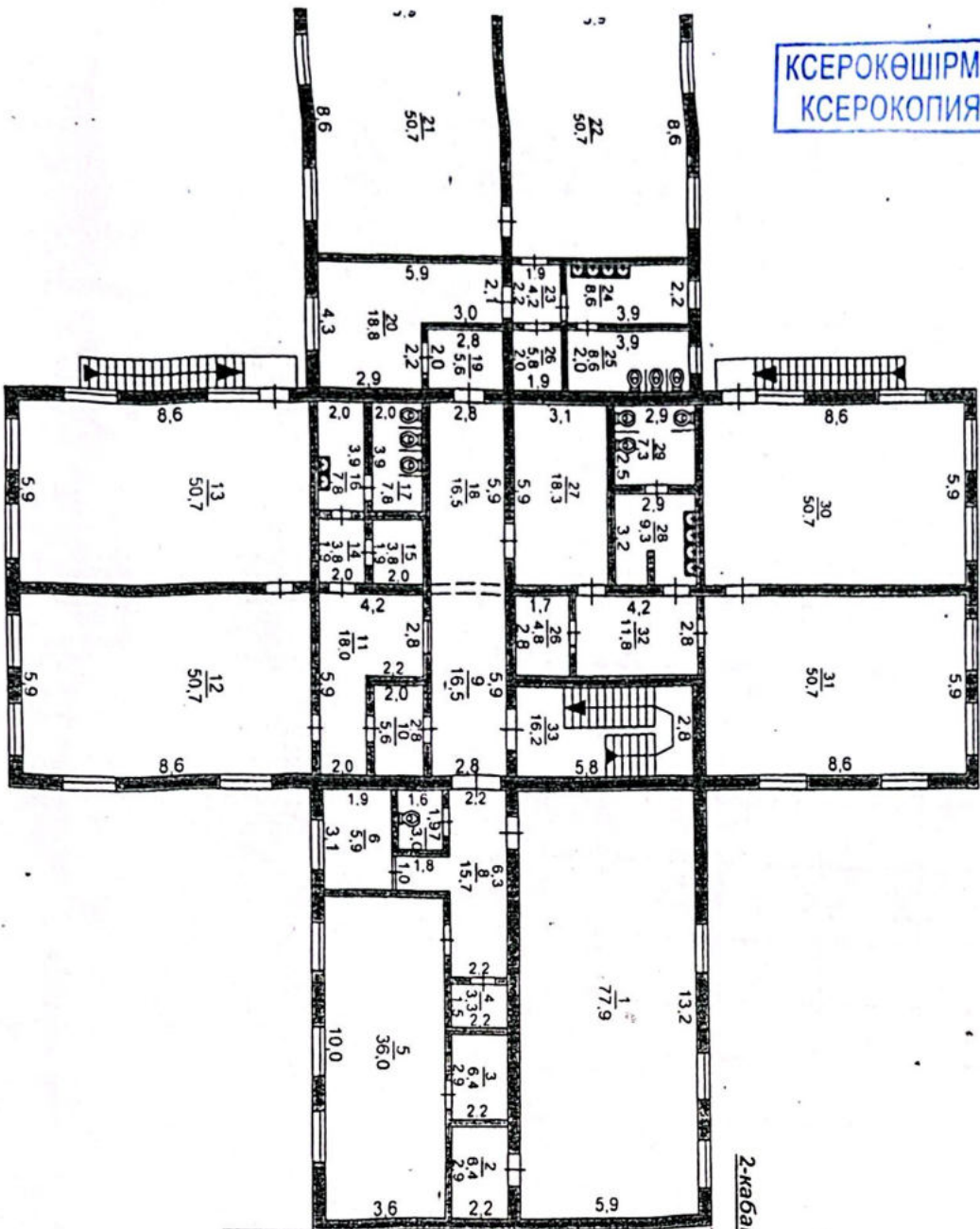
Аудан / Площадь	1	2	3	4	5	6	7	8	9	10	11	12	13	14	15	16	17
Түрғын емес жайлардағы түрғын ауданы / Жилла площадь в нежилом помещениях																	
Саудалы / Торговая																	
Өнеркәсіп-өндірістік ғимараттар және құрылыстар / Промышленно-производственных зданий и сооружений																	
Қоймалық / Складская																	
Тұрмыстық қызмет көрсету / Бытового обслуживания																	
Гараждар / Гаражи																	
Басқару, ғылыми, банктік, қоғамдық ұйымдар мен мекемелер және т.б. / Организаций и учреждений управления, научных, банковских, общественных и т.д.																	
Қоғамдық тамақ / Общественного питания																	
Білім мекемелері / Учреждений образования										1074,8							
Транспорттық ғимараттар және құрылыстар / Транспортных зданий и сооружений																	
Емдеуге арналған, денсаулық сақтау / Здравоохранения, лечебного назначения																	
Дене мәдениеті және спорт / Физкультуры и спорт																	
Мәдениет және өнер мекемесі / Учреждений культуры и спорта																	
Инженерлік желілер құрылысы / Сооружений инженерных сетей																	
Басқа / Прочие																	
Барлығы / Всего										1074,8							445,8

КСЕРОКӨШІРМЕ
КСЕРОКОПИЯ

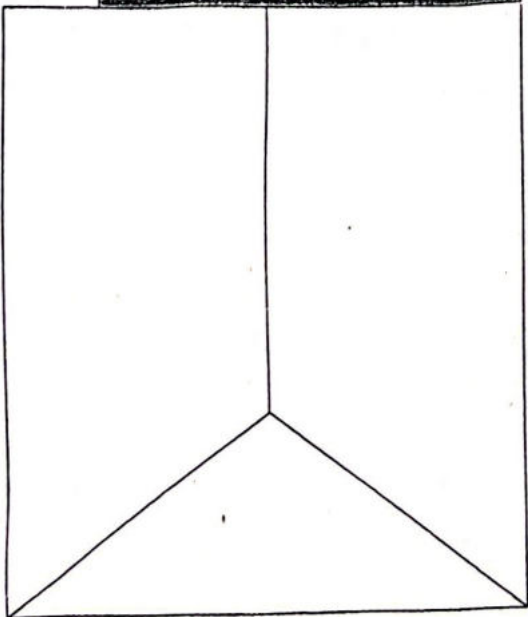


"Жылжымайтын мүлік орталығы" РМК		М 1:500	
Мекен жайы:	Түркістан к-сы, С Марайым к-сі. №118 Б	Жер телімінің жоспары	
Күні:	16.11.2015	Орындаушы:	Т.А.Ә
		Қолы:	Абуов К.С
		Тексерді:	Жанабаев Н.С

КСЕРОКӨШІРМЕ
КСЕРОКОПИЯ



2-қабаты



"Жылжымайтын мүлік орталығы" РМК			
Мекен жайы:	Түркістан к-сы, С. Марайым к-сі, №118 Б		
Литер "А" құрылысының			
2-қабаты бойынша жоспары			
Күні:	Орындаушы:	Т.А.Ә	Колы:
16.11.2015	Маман	Абуов К.С	
	Тексерді	Жанабаев Н.С	
			М 1:200



КСЕРОКӨШІРМЕ
ҚАБУЛДАН
КЕЛГЕН

жылжымайтын мүлік объектісінің құрылыс
ҚОРЫТЫНДЫ / ЗАКЛЮЧЕНИЕ № 002071614053
строительство объекта недвижимости

- 1. Облысы / Область Оңтүстік Қазақстан
Южно-Казахстанская
- 2. Ауданы / Район _____
- 3. Қаласы (кенті, елді мекені) / Город (поселок, населенный пункт): Түркістан қ.
г. Туркестан
- 4. Қаладағы ауданы / Район в городе _____
- 5. Мекен-жайы / Адрес С Марайым көш., 118Б уч.
ул. С Марайым, уч. 118Б
- 6. Кадастрлық нөмірі / Кадастровый номер 19:307:012:1610:1

Мемлекеттік техникалық тексеру деректерінің негізінде жылжымайтын мүлік
объектісінің техникалық сипаттамаларының өзгеруі белгіленді:
На основании данных государственного технического обследования установлено
изменение технических характеристик объекта недвижимости:
Бала бакша, асылма күрке,

құрылыс ауданы / объектiнiң атауы / наименование объекта		
площадь застройки составляет	<u>1364,0</u>	Ш.М КВ.М
жалпы ауданы / обшая площадь составляет	<u>1520,6</u>	Ш.М КВ.М
пайдалы ауданы / полезная площадь составляет	<u>1520,6</u>	Ш.М КВ.М
тұрғын ауданы / жилая площадь составляет	<u>4 1074,8</u>	Ш.М КВ.М
негізгі ауданы / основная площадь составляет	<u>-</u>	Ш.М КВ.М
балкондар/лоджиялар ауданы / площадь балконов, лоджий составляет	<u>-</u>	Ш.М КВ.М
құрамдарының саны / негізгі (тұрғын) жайлардың саны / количество составляющих / количество основных (жилых) помещений		<u>99/0</u> шт.
кабатты / кабат / этажность / этаж	<u>2</u>	
басқа да техникалық / иные технические характеристики	<u>-</u>	

Өзгерістер: өз бетінше салынған құрылыс нәтижесінде пайда болған.
Изменение произошло в результате: самовольно возведенные строения

Берген күні / Дата выдачи: 16.11.2015 ж./г.

Әлімше басшысы / Руководитель отделения [Signature] Жанабаев Н.С.
(Т.А.Ә., қолы / Ф.И.О., подпись)
Атқарушы / Исполнитель: [Signature] Абуов Кажығали
(Т.А.Ә., қолы / Ф.И.О., подпись)



жертпе мәліметтер болмаған жағдайда сызық қойылады. / Примечание: в случае отсутствия данных ставится прочерк

НЕГІЗГІ ҚҰРЫЛЫСТЫҢ КОНСТРУКТИВТІК ЭЛЕМЕНТТЕРІНІҢ ТЕХНИКАЛЫҚ СИПАТТАМАСЫ
 ТЕХНИЧЕСКОЕ ОПИСАНИЕ КОНСТРУКТИВНЫХ ЭЛЕМЕНТОВ ОСНОВНОГО СТРОЕНИЯ

КСЕР КОШІРМЕ
 КОЕРКӨДІЯ

1	2	3	4	5	6
Конструктивтік элементтердің атауы Наименование конструктивных элементов	Конструктивтік элементтердің сипаттамасы (материал, әрленуі және т.б.) Описание конструктивных элементов (материал, отделка и т.д.)	Техникалық жағдайы (отыруы, шіруі, жарылуы және т.б.) Техническое состояние (осадка, гниль, трещины и т.д.)	Тозу % Износ %	Ағымдағы өзгерістер / Текущие изменения	
А - детский сад					
1	Іргетасы Фундамент	бетон бетон	Жақсы Хорошее		
2	а) ішкі және сыртқы тұрақты қабырғалары наружные и внутренние капитальные стены	Күйдірілген кырпілті жөненый кирпич	Жақсы Хорошее		
	б) ара қабырға перегородки	қырпіш кирпич	Жақсы Хорошее		
3	Аражабын Перекрытия	шатырлық чердачное	т/б плиталар ж/б плиты	Жақсы Хорошее	
		қабатаралық междуэтажное	т/б плиталар ж/б плиты	Жақсы Хорошее	
1	шатыр кровля	металл жабынқыш металлочерепца	Жақсы Хорошее		
5	Еден Полы	1-ші қабаттың 1-го этажа	ламинат ламинат	Жақсы Хорошее	
		келесі қабаттардың последующих этажей	ламинат ламинат	Жақсы Хорошее	
3	Ойықтар Проемы	терезелер окна	пластик пластик	Жақсы Хорошее	
		есіктер двери	ағаш деревянные	Жақсы Хорошее	
	Өрлеу жұмыстары Отделочные работы	ішкі внутренние	сырланған оштукатурено	Жақсы Хорошее	
		сыртқы наружные	сырланған оштукатурено	Жақсы Хорошее	
7	Ыстық су мен қамтамасыздандырылған Горячее водоснабжение				
1	Су құбыры / Водопровод	иә / да	Жақсы Хорошее		
0	Канализация / Канализация				
1	Электрмен жарықтандыру Электроосвещение	иә / да	Жақсы Хорошее		
2	Жылу Отопление	пешті / печное			
3		газ пешті / печное газовое			
4		ЖЭО-нан / от ТЭЦ			
5		АГВ-дан / от АГВ			
6		жеке жылу қондырғыланан от индивидуальной отопительной установки	газбен на газе		
7			қатты отын мен на твердом топливе	иә / да	Жақсы Хорошее
8		аудандық қазандығынан от районной котельной	газбен на газе		
9	қатты отын мен на твердом топливе				
1	Басқа жұмыстар / Разные работы				

техникалық паспортқа қоса берілетін құжаттардың тізбесі
 эречень документов, прилагаемых к техническому паспорту:

- Қабаттық жоспарлар
Позтажные планы _____ 2
- Қабаттық жоспарларға экспликация
Экспликация к позтажным планам _____ 2
- Ерекше белгілері
Особые отметки _____

ЭКСПЛИКАЦИЯ

3409,03 кв.м.	3409 кв.м.	1465,0	1076,0	288,0	1000,0	214	01	10	11	12	13	14	15	16	17	18	
Жер багытын өзгөртөтін құжаттар бойынша / По землеотводным документам	Шындығында пайдаланғаны бойынша / По фактическому использованию	барлығы / всего	негізгі құрылыс астында/ под основными строениями	Баска да салулар мен құрылыс астында/ под прочими строениями				Спорттық/ спортивные	балалардың/ детские	шаруашылық/ хозяйственные	барлығы/ всего	ағашты көгал алаң/ газон с дерсыями	жемісті бак/ плодовый сад	көгал алаң, т.т. өсетін клумба/ газоны.	бакша/ огород	баска/ прочие	
		Салынған аудан, м2 / Застроенная площадь, м2						Салынған аудан, м2 / Застроенная площадь, м2				Жасыл отырғындар/ зеленые насаждения					
								Салынған аудан, м2 / Застроенная площадь, м2				оның ішінде/ в том числе					



Негізгі және қызметтік құрылыстардың, аула құрылыстарының, жолдардың тағайындауы мен сипаттамасы / Назначение и характеристика основных и служебных строений, подъездов, дворовых сооружений, замощений

Жоспар бойынша литр / Литер по плану	Тағайындау / Назначение	Ауданы, м2 / Площадь, м2	Көлемі, м3 / Объем, м3	Тоғу / Износ, %	Конструктивтік элементтердің сипаттамасы / Описание конструктивных элементов											
					іргетас / фундамент	кабырғалар және қалқалар / стены и перегородки	жабылулар/ перекрытия	тебе жабындысы/ кровля	едендер / полы	ойықтар / проселы						
1	Бағла бақша / Детский сад	1076	6994	0	бетон	бетон	Күйген кірпіш ж-й-кірпіш	т/б плиталар ж/б плиты	металлжабынкыш металлочерепица	ламинат	пластик	0				
Г1	асылма күрке навес-бессе/ка	48	125	0	бетон	бетон	кірпіш	ағаш	профилді такта	цемент	цемент					
Г2	асылма күрке навес-бессе/ка	48	125	0	бетон	бетон	кірпіш	ағаш	профилді такта	цемент	цемент					
Г3	асылма күрке навес-бессе/ка	48	125	0	бетон	бетон	кірпіш	ағаш	профилді такта	цемент	цемент					
Г4	асылма күрке навес-бессе/ка	48	125	0	бетон	бетон	кірпіш	ағаш	профилді такта	цемент	цемент					
Г5	асылма күрке навес-бессе/ка	48	125	0	бетон	бетон	кірпіш	ағаш	профилді такта	цемент	цемент					
Г6	асылма күрке навес-бессе/ка	48	125	0	бетон	бетон	кірпіш	ағаш	профилді такта	цемент	цемент					

Орындаған маман С. Деген Абуов Қажығали
 Выполнил специалист Т.А.Ә. қолы / Ф.И.О. подпись Бөлімше басшысы Ж. Жанпаев Н.С.
 16.11.2015 ж. жалғайына құрастырылған Руквоводитель отделения Т.А.Ә. қолы / Ф.И.О. подпись
 ресепсшонный № қақпа 002071614033

